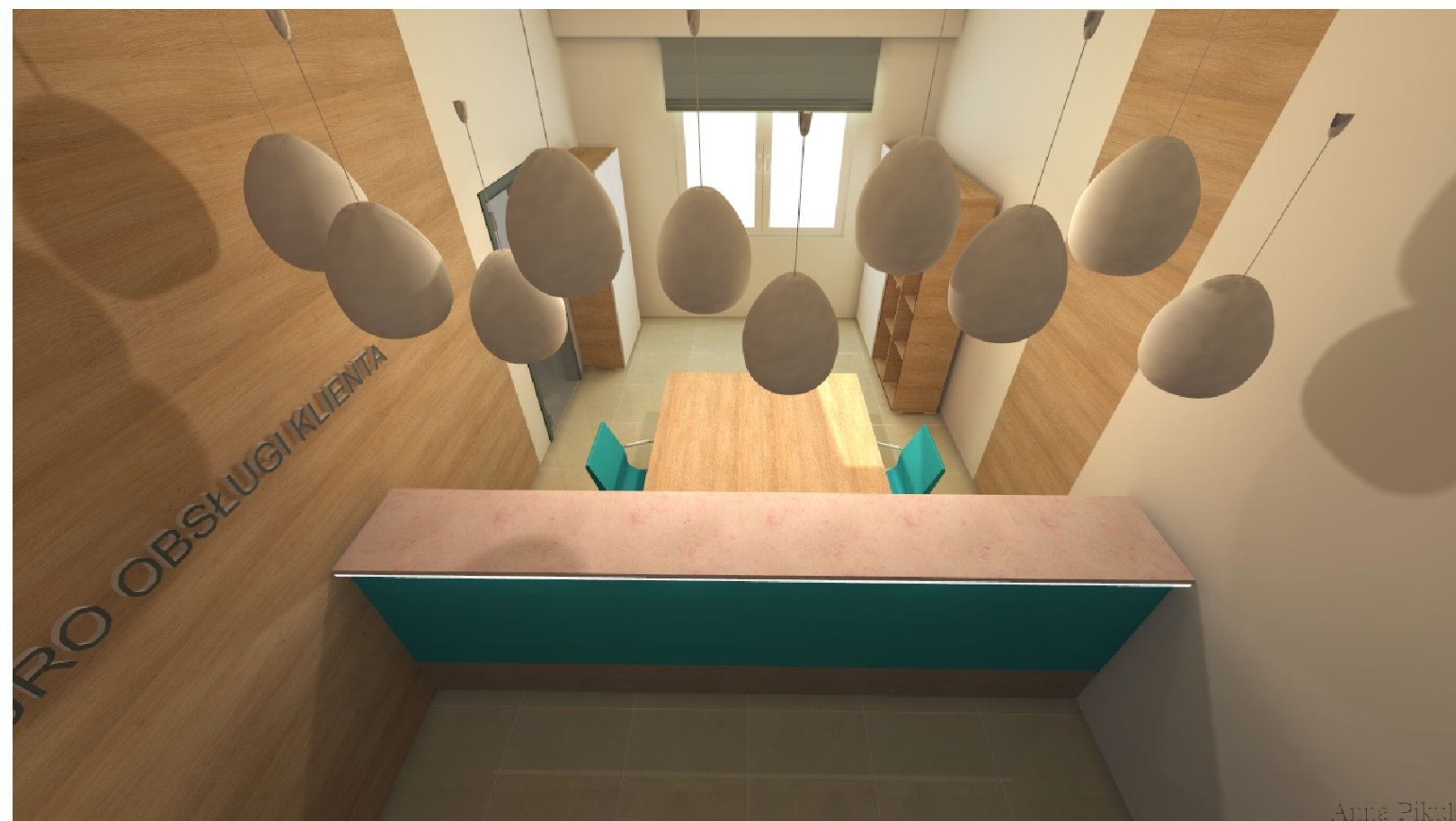
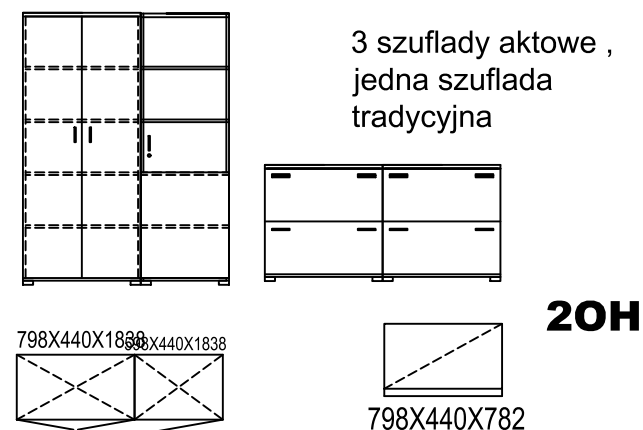
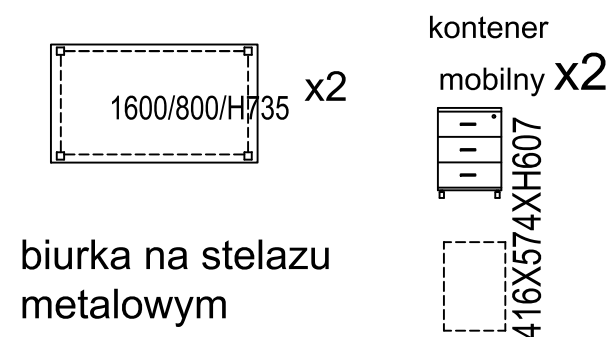
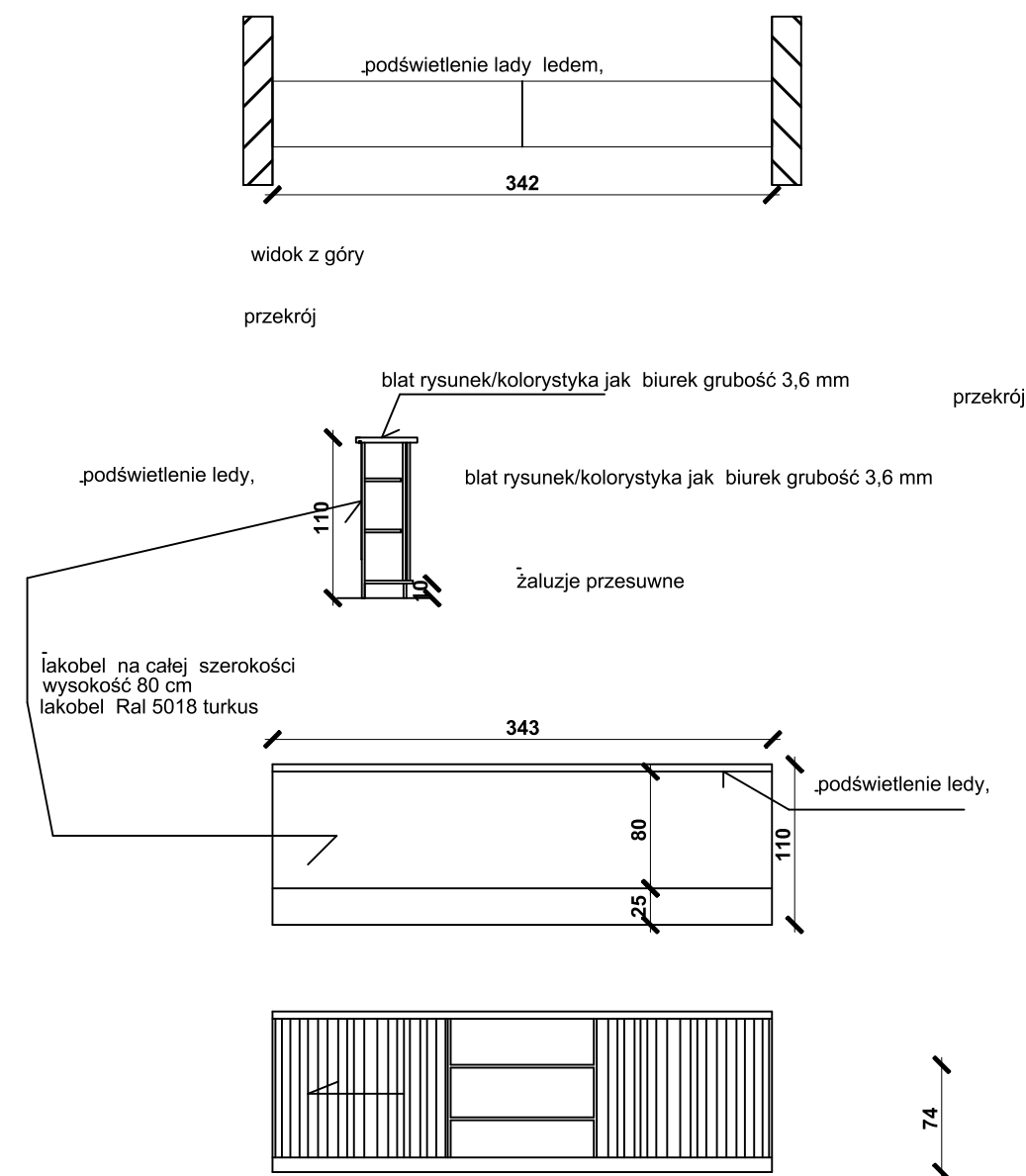


# BOK

fronty mebli -lakier biel  
korpusy mebli/ biurki/ kontenery -melamina- dąb  
wykonczenia metalowe - kolor metalik  
tapicerka - Fa 9 zgodnie z próbnikiem fame Profi M



# lada



ArchiKoncept Anna Piłula ul. Gotowskiego 6 85-030 Bydgoszcz www.archikoncept.pl tel. 605 074 069			
INWESTYCJA Aranżacja wnętrza budynku administracyjnym oraz Sala konferencyjna w budynku socjalnym ZWiK Sp. z o.o. w Tczewie Etap 1. budynek administracyjny			
INWESTOR ZWiK sp. z o.o. ul. Czatkowskiej 8 83-110 Tczew			
PROJEKTANT Architekt	mgr inż. arch. Anna Piłula	KPOKK IARP 87/2012	
TYTUŁ RYSUNKU ZESTAWIENIE MEBLI -BOK			
STADIUM Projekt wykonawczy			
DATA 14.02.2020	SKALA	NR RYSUNKU	23